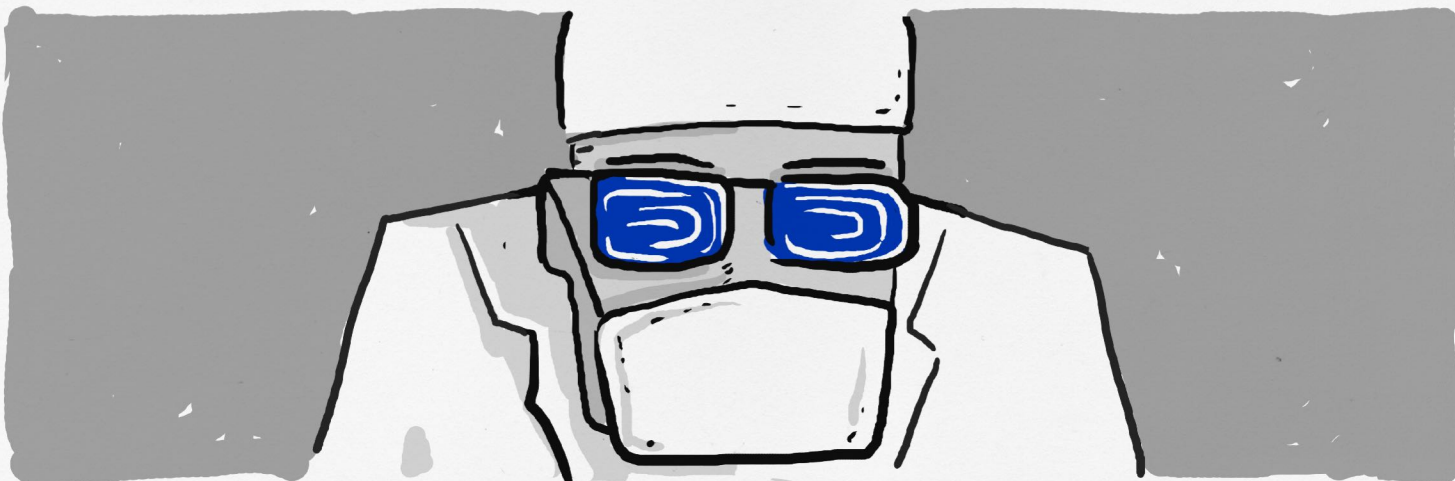
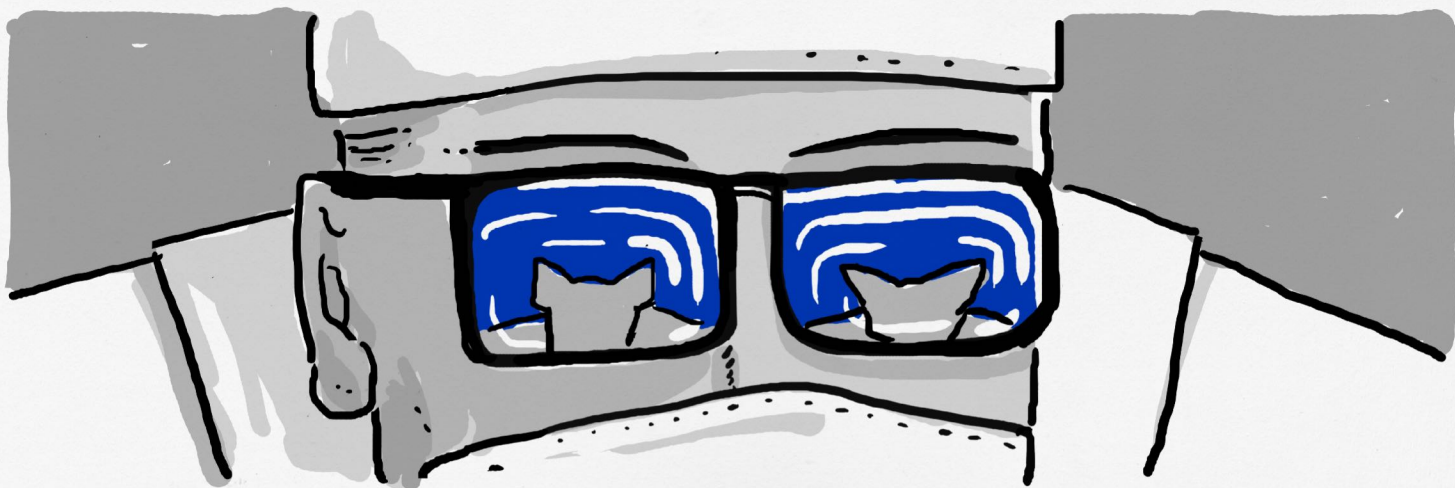


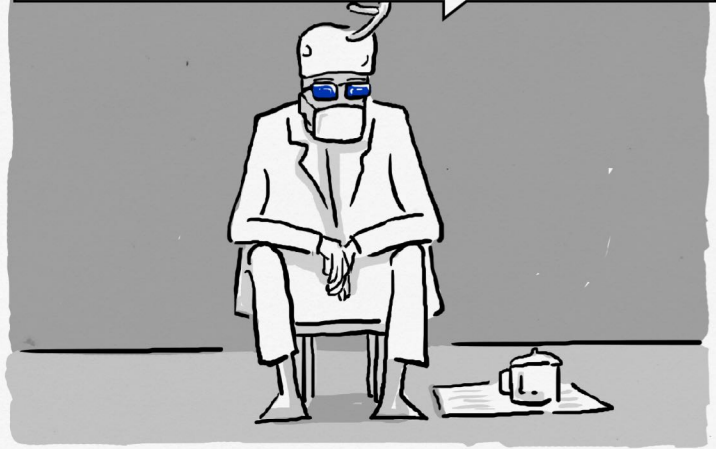
#1

看诊

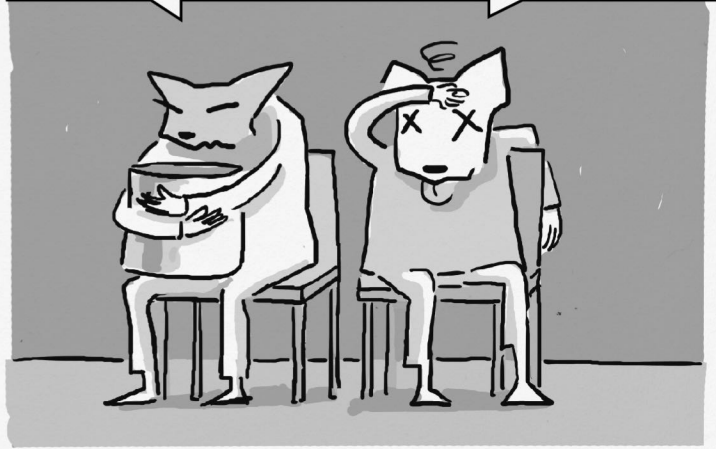
DIAGNOSIS



从你俩进门以来，就没好好说过一句话哦



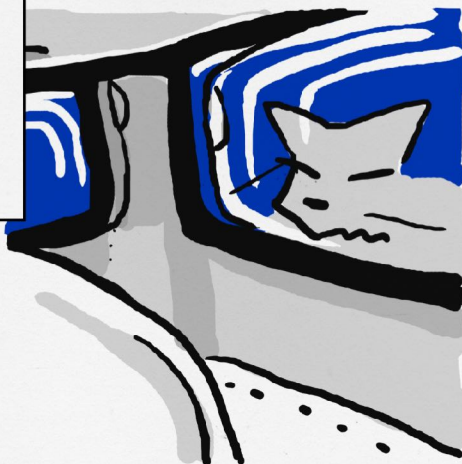
.....



你俩先休息，什么也不用说，
我来分析分析先~~



你刚要开口说话，就吐了，
一想说话就要吐是不是？



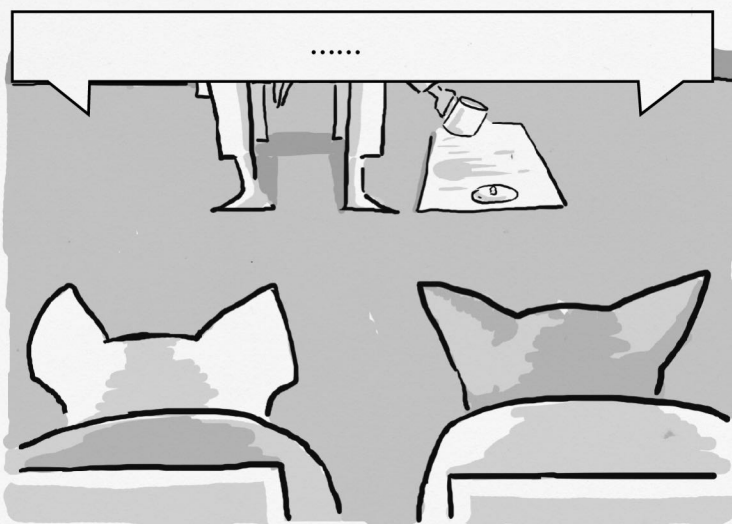
至于你，看到朋友吐了，就气
血上脑，接着开始头晕，喘不
上气，说不出话了。是吧？



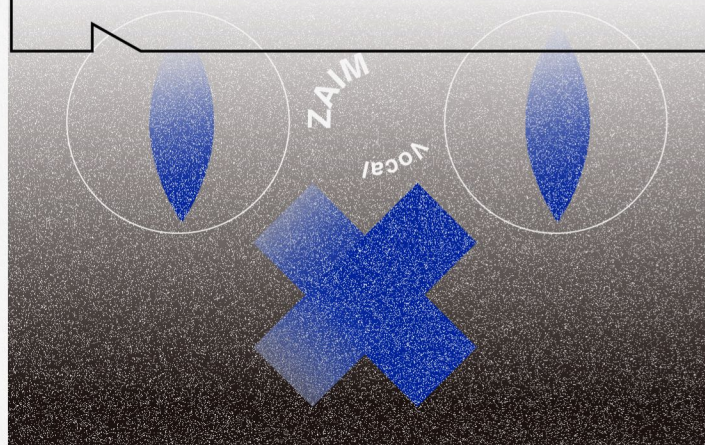
嗯，坦白说，你们这个症状我见多了！



.....



你这是“失真综合症”，症状就是：只要一说真话，就会吐！你刚才想如实描述自己的病情，所以就直吐了嘛。

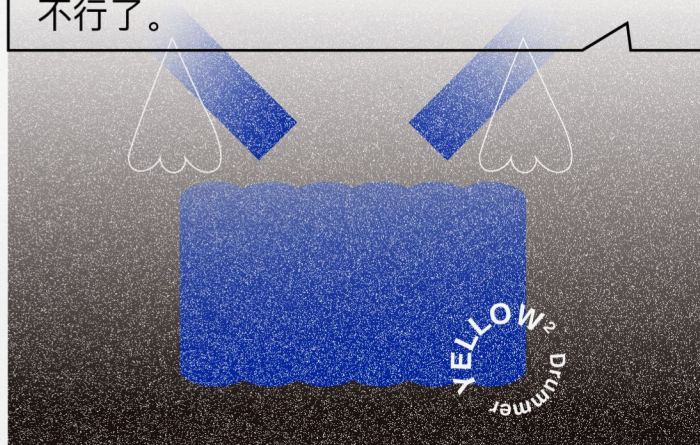


失真综合症

Distortion Syndrome



你呢，是“同情性高血压”，只要有想帮助别人的念头，就会血压上升，呼吸不畅，头晕目眩！你想帮他阐述病情，结果自己先不行了。

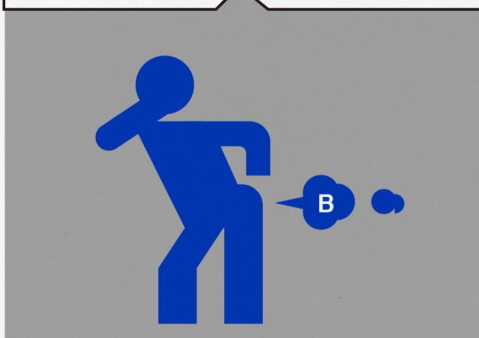


同情性高血压

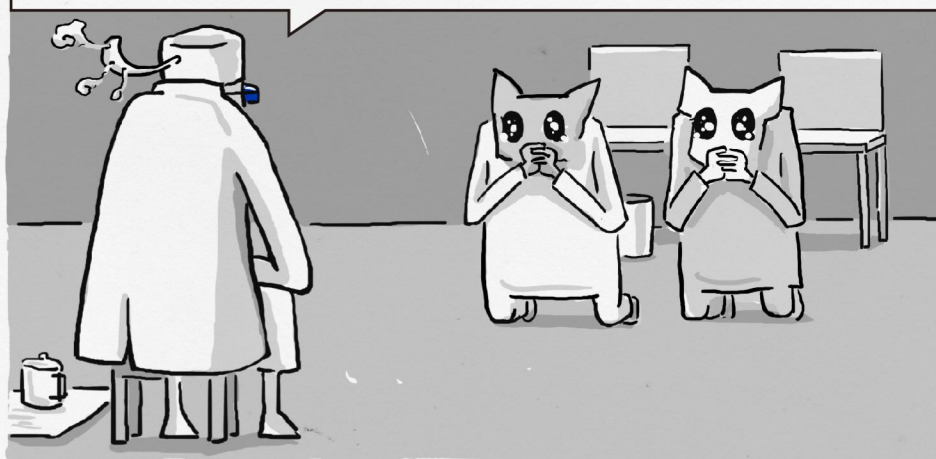
Sympathetic Hypertension



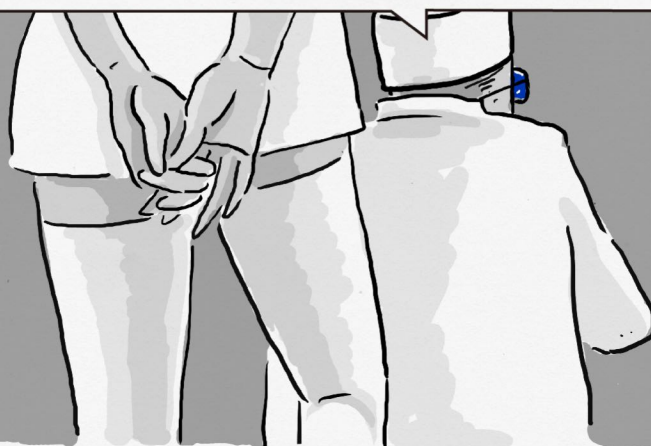
其实最近这样怪病的人不少，你这个呕吐还好，上回有个患者，一说真话就放屁~~

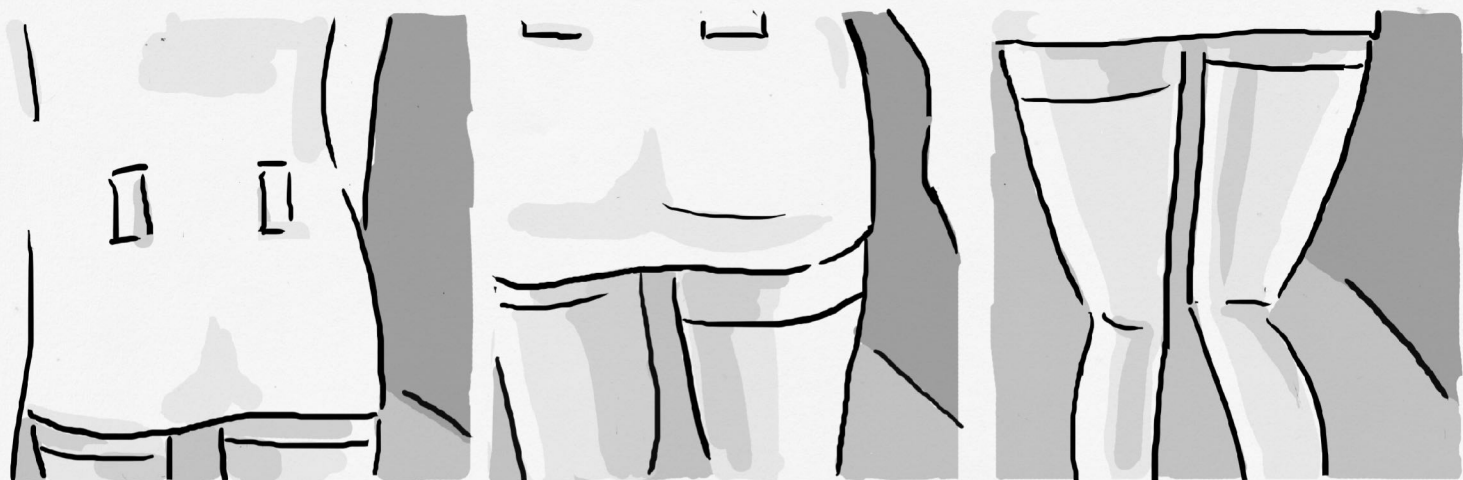


不过呢，只要听话，有的治，放心！

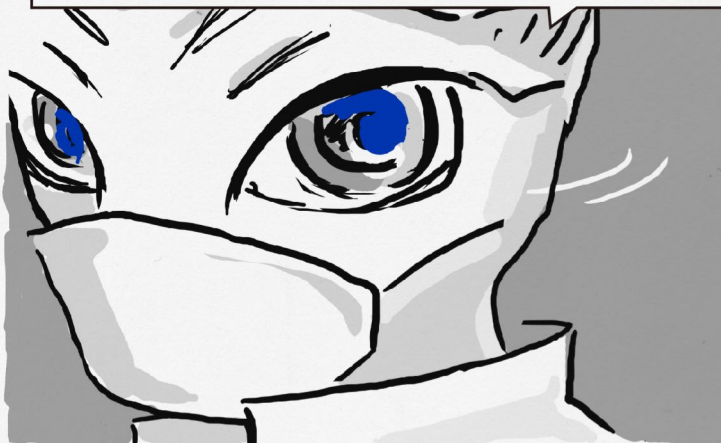


敏酱啊，你先带这个猫头去领药，别让他在路上吐了。





你在看什么呢?

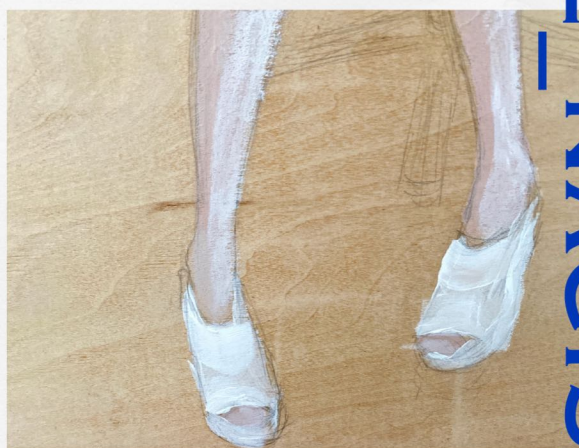


没, 没什么~~





诶~~刚才我没有吐~~
可是，现在护士服都这么
短的么？



NURSE - NAGISA